

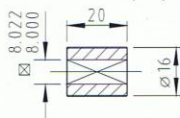


Siłownik model 02

CHARAKTERYSTYKA

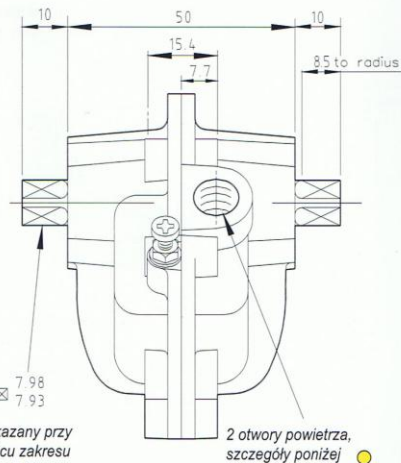
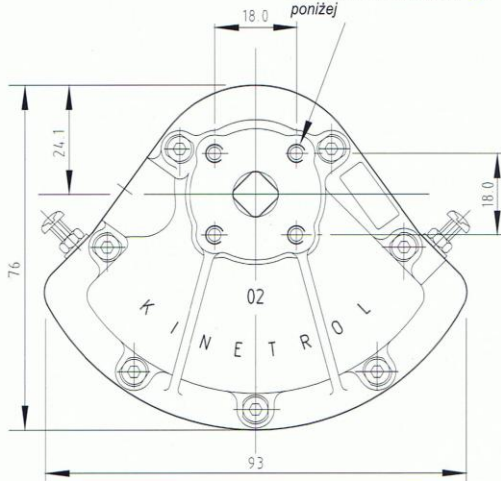
Moment wyjściowy	105 funt.cal/12.1 Nm przy 100 psi/7 bar
Punkt obrotu (regulowany)	80° – 96° (wersje z ograniczonym zakresem przesuwu na zamówienie)
Zmiana objętości	1.89 cali ³ /31 cm ³
Pokrycie	Wypalana emalia epoksydowa
Masa	0.97 lb./0.44 kg

Pozostałe informacje znajdują się w ogólnej specyfikacji na stronie 29.



STANDARDOWE POŁĄCZENIE
(dostarczone z obydwooma siłownikami)

4 otwory mocujące z każdej strony, szczegóły poniżej ●



OPCJE

- Bezpieczna jednostka sprężynowa - ruch w lewo i w prawo
 - Bloki wyłączników krańcowych do wskazania stanu otwarty / zamknięty - różne przełączniki
 - Model 180°
 - Kod identyfikacyjny patrz strona 38
 - Moment wyjściowy patrz strona 35/36
 - Wymiary wyposażenia dodatkowego patrz strona 31/32/34
- Otwory przyłączeniowe/Otwory mocujące
- | Model | Przyłącze | Otwory mocujące |
|---------|---------------------------------|--------------------------|
| 020-100 | G ¹ / ₈ " | M4 x 8 x 25.5 |
| 028-100 | G ¹ / ₈ " | M4 x 8 x 25.5 |
| 029-100 | 1/8" NPT | 8-36 UNF x 5/16" x 1.00" |

WYMIARY CALOWE patrz strona 30